

# Le numérique responsable

RESPONSABILITÉS ET ENJEUX POUR LES COLLECTIVITÉS  
DANS LA TRANSITION VERS UN MONDE DURABLE



## AU CŒUR DES TRANSFORMATIONS NUMÉRIQUES PUBLIQUES

*Imaginons ensemble des stratégies et des projets innovants, responsables, éthiques, durables, utiles au quotidien pour les usagers et améliorant les services publics.*



### Qui sommes nous ?

Metapolis est une société de conseil et de services spécialisée dans l'accompagnement des organisations et la transformation des politiques publiques, au service de l'intérêt général. Notre vocation est d'être aux côtés des acteurs publics pour relever avec eux les multiples défis auxquels ils sont confrontés. Pragmatiques et opérationnels, nous cultivons nos singularités : curiosité, créativité, pluridisciplinarité, pour imaginer, au quotidien, les services publics de demain, toujours plus sobres, utiles, performants et à destination de tous les usagers.



METAPOLIS.FR

220 RUE STE CATHERINE 33000 BORDEAUX | +33 (0)6 85 32 49 94  
137 BD DE MAGENTA 75010 PARIS | +33 (0)6 42 21 34 30

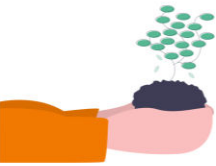


**Malgré les formidables bénéfices qu'apporte le numérique** en termes d'amélioration du service rendu à l'utilisateur, il est aujourd'hui **impossible d'ignorer les impacts néfastes** qu'il peut avoir **à la fois sur notre société**, notamment sur les plus vulnérables, **et sur notre environnement**. Le numérique **pollue, exclut, et il est porteur de risques en termes de sécurité** à ne surtout pas négliger dans un contexte où nous nous en sommes souvent rendus dépendants.

Le numérique représente **2,5 % DE L'EMPREINTE CARBONE NATIONALE** 6,7% en 2040\*

**13 MILLIONS** DE FRANÇAIS en difficulté avec le numérique\*\*\*

**PLUS DE 1.000 INTRUSIONS CRITIQUES** dans les réseaux informatiques français en 2021\*\*



*Le numérique responsable est une démarche d'amélioration continue qui vise à réduire l'empreinte écologique et sociale du numérique pour le rendre résilient, durable et inclusif.*

## NUMÉRIQUE RESPONSABLE

**DURABILITÉ**

**ACCESSIBILITÉ**

**SÉCURITÉ**

**ETHIQUE**

Achats responsables

Sobriété

Inclusion

Eco-conception

Cybersécurité

Contrôles des algorithmes

Mesure d'impacts

Rationalisation des outils

RGAA / FALC

UX design / ergonomie

Privacy by design

RGPD

Egalité et Non-discrimination

Filières 4R

Lutte contre l'obsolescence

Encadrement des usages

Simplification

Formation

Hébergement

Self-data

Communs numériques

## De multiples enjeux pour les collectivités qui s'engagent

Les ambitions en termes de numérique responsable sont différentes d'une collectivité à l'autre en fonction du contexte territorial, des besoins spécifiques, du nombre de services impactés par la démarche, du portage politique... Toutefois, **les enjeux sont communs**.

### Efficacité

Rationalisation et mutualisation des outils, centralisation des services, mesure et suivi de la performance

### Économiques

Adaptation du patrimoine public, optimisation des consommations, valorisation des données

### Image

Alignement sur les programmes politiques, exemplarité, rôle d'impulsion

### Organisationnels

Réorganisation des services et des processus métiers, transversalité, articulation pertinente entre le physique et le digital

### Informationnels

Communication, pédagogie, sensibilisation, accompagnement (interne et externe), formation, concertation, fédération des acteurs du territoire

### Règlementaires et législatifs

Mise en conformité avec les obligations de plus en plus nombreuses pour les collectivités, aux niveaux national et européen



#### LES LOIS DE REFERENCE

Les lois "AGEC" du 10 février 2020, "Climat et Résilience" du 22 août 2021 et "REEN" du 15 novembre 2021 s'attachent à réduire l'empreinte environnementale du numérique et à diminuer les GES\* de 55% d'ici 2030.

\* Rapport « Pour soutenir un numérique responsable » Arcep, 2022

\*\* Rapport d'activité 2021 cyberveilleance.gouv.fr

\*\*\* Rapport et recommandations stratégie nationale pour un numérique inclusif, 2018

\* Gaz à effet de serre

